



COMUNE DI NICHELINO

Città Metropolitana di Torino

INTERVENTO DI MANUTENZIONE STRAORDINARIA SUL PATRIMONIO IMMOBILIARE COMUNALE - EDILIZIA SCOLASTICA II LOTTO

Scuola Primaria "Sangone" - via Sangone, 38
COD. ED. 021



Progettisti :

FABRICATRE
studio associato architettura e ingegneria
arch. Maurizio Testa
arch. Stefania Zitti
ing. Fabio Oliari

via G. Regaldi, 3 10154 Torino t/f 011.885337 info@fabricatre.it

Il Responsabile del Procedimento :

Ing. Luigi Amendolara
(Responsabile P.O.)

PROGETTO ESECUTIVO

STATO DI PROGETTO: INDICAZIONE NUOVE COSTRUZIONI

PIANTA TIPO - 2°/3° PIANO FUORI TERRA

scala
1:100

REV	MODIFICHE	DATA	DATA ultimo aggiornamento	
0	EMISSIONE	marzo 2017		021_PE.AR.PNT.06
1	REVISIONE	aprile 2018		
file	021_PE.AR.PNT.06.dwg			

23

BLOCCO SERVIZIO ALUNNI - utenza maschi

FORNITURA E POSA DI:

- autolivellante per rimozione scalini delle turche;
- pavimentazione in piastrelle antiscivolo;
- rinforzo e rivestimento pareti a piastrelle h.2.20mt;
- n.3 vasi con cassette di scarico in PVC alte ed esterne, con tubazione incassata e pulsante di sciacquo pneumatico con collegamento a parete in canalina sfilabile;
- n.1 lavabo a canale-3 attacchi con rubinetti a chiusura temporizzata;
- riposizionamento di n.3 porte wc in AL + n.1 porta antibagno;
- serramenti vetriati esterni in AL e vetrocamera;

REALIZZAZIONE DI:

- tinteggiatura soffitti e parti non piastrellate;
- tinteggiatura a smalto di radiatori;
- impianto di illuminazione artificiale e d'emergenza a LED da incasso, inclusi sensori di presenza persone e interruttori temporizzati.

SERVIZIO IGIENICO- utenza insegnanti

FORNITURA E POSA DI:

- serramenti esterni vetriati in AL e vetrocamera -apertura A/R;
- pavimentazione in piastrelle antiscivolo;
- rinforzo e rivestimento a parete in piastrelle h.2.20mt;
- riposizionamento n.2 porta in AL (Wc + Antibagno)

REALIZZAZIONE DI:

- tinteggiatura soffitti e pareti non piastrellate;
- tinteggiatura a smalto di radiatori e esistente;
- riposizionamento sanitari e porte;
- impianto di illuminazione artificiale e d'emergenza a LED da incasso, inclusi sensori di presenza persone e interruttori temporizzati.

BLOCCO SERVIZIO ALUNNI - utenza femmine

FORNITURA E POSA DI:

- autolivellante per vani wc - sup. rimozione scalino turca;
- pavimentazione in piastrelle antiscivolo;
- rinforzo e rivestimento pareti in piastrelle h.2.20mt;
- n.3 vasi con cassette di scarico in PVC alte ed esterne, con tubazione incassata e pulsante di sciacquo pneumatico con collegamento a parete in canalina sfilabile;
- n.1 - lavabo a canale-3 attacchi con rubinetti a chiusura temporizzata;
- riposizionamento di n.3 porte wc in AL + n.1 porta;
- posa griglia di raccolta acque a pavimento;
- serramenti vetriati esterni in AL e vetrocamera + barre esterne;

REALIZZAZIONE DI:

- tinteggiatura soffitti e parti non piastrellate;
- tinteggiatura a smalto di radiatori esistenti;
- impianto di illuminazione artificiale e d'emergenza a LED da incasso, inclusi sensori di presenza persone e interruttori temporizzati.

NUOVO WC DISABILI

FORNITURA E POSA DI:

- massetto in cemento alleggerito+rete - sp.12cm per formazione nuova quota di p.d.f +0.15cm;
- pavimentazione in piastrelle antiscivolo;
- rivestimento a parete in piastrelle - h.220cm;
- n.1 porta interna in AL con maniglione disabili e griglia di transito - dim. 90x210cm;
- sanitari e accessori per bagno disabili, comprese tubazioni e allacci alla rete esistente;
- termosifone +allaccio al collettore nei servizi adiacenti;

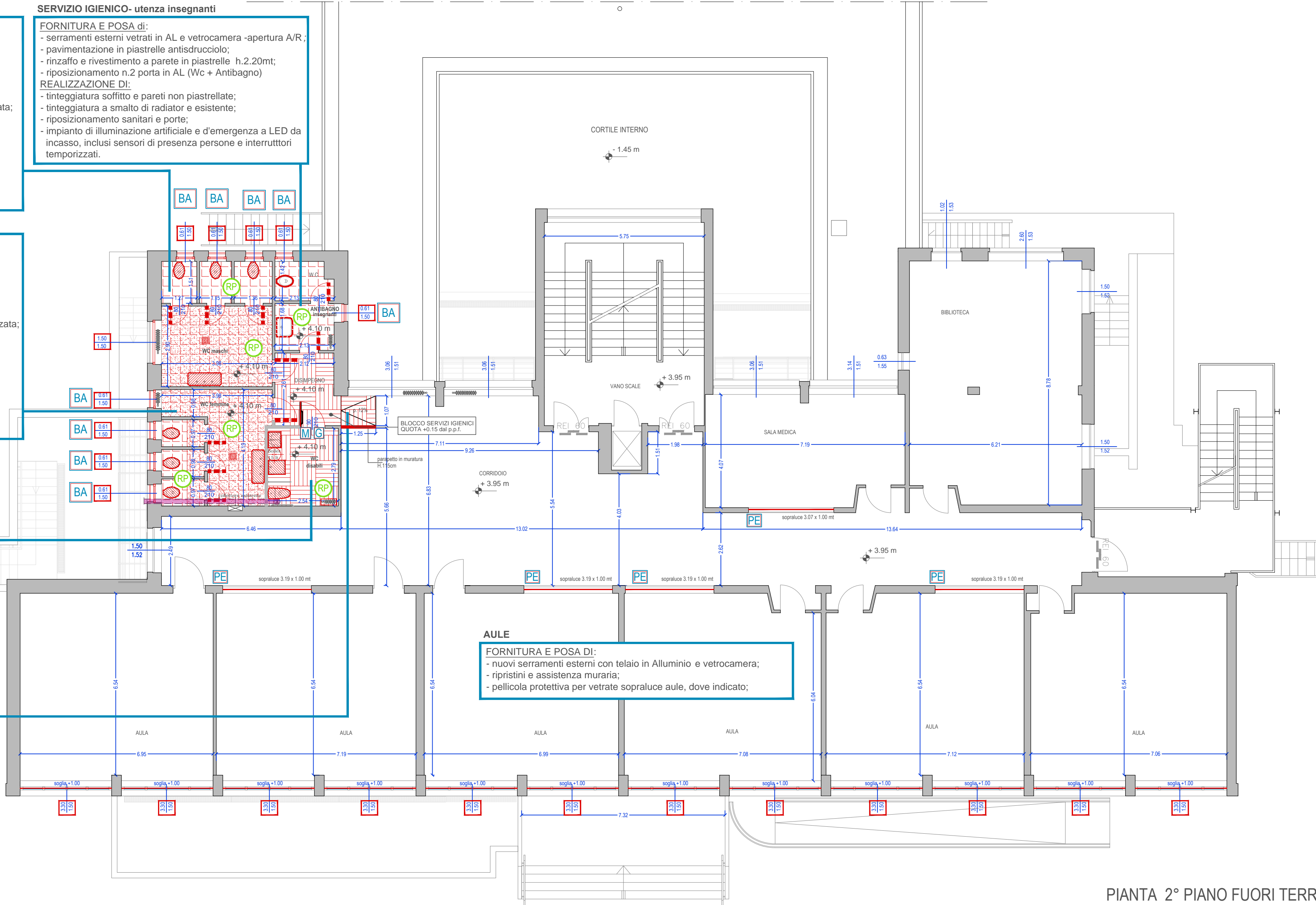
REALIZZAZIONE DI:

- estrazione forzata temporizzata min. 5vol/h con canale;
- campanello di chiamata;
- tinteggiatura soffitto e pareti non piastrellate
- impianto di illuminazione artificiale e d'emergenza a LED da incasso, inclusi sensori di presenza persone e interruttori temporizzati.

DISIMPEGNO area servizi igienici

FORNITURA E POSA DI:

- massetto in cemento alleggerito+rete - sp.12cm per formazione nuova quota di p.p.f +0.15cm;
 - pavimentazione in piastrelle antiscivolo;
 - zoccolino in ceramica su rampa e disimpegno;
 - ripristini intonaco e rasatura per adeguamento passaggio verso rampa;
- #### REALIZZAZIONE DI:
- tinteggiatura soffitto e pareti con zoccolatura in smalto lavabile h. 1.50mt;
 - rampa esterna in cemento - p=12% (1,0mt x 1,25mt);
 - realizzazione di muretto di protezione in mattoni forati sp.12cm +intonaco e rasatura - H. 115cm;



PIANTA 2° PIANO FUORI TERRA

BLOCCO SERVIZIO ALUNNI - utenza maschi

FORNITURA E POSA DI:

- autolivellante per rimozione scalini delle turche;
- pavimentazione in piastrelle antiscivolo;
- rinforzo e rivestimento pareti a piastrelle h.2.20mt;
- n.3 vasi con cassette di scarico in PVC alte ed esterne, con tubazione incassata e pulsante di sciacquo pneumatico con collegamento a parete in canalina sfilabile;
- n.1 lavabo a canale-3 attacchi con rubinetti a chiusura temporizzata;
- riposizionamento di n.3 porte wc in AL + n.1 porta antibagno in AL;
- serramenti vetriati esterni in AL e vetrocamera;

REALIZZAZIONE DI:

- tinteggiatura soffitti e parti non piastrellate;
- tinteggiatura a smalto di radiatori;
- impianto di illuminazione artificiale con lampade fluorescenti e d'emergenza a LED da incasso, inclusi sensori di presenza persone e interruttori temporizzati.

SERVIZIO IGIENICO- utenza insegnanti

FORNITURA E POSA di:

- serramenti esterni vetriati in AL e vetrocamera -apertura A/R;
- pavimentazione in piastrelle antiscivolo;
- rinforzo e rivestimento a parete in piastrelle h.2.20mt;
- riposizionamento n.2 porta in AL (Wc + Antibagno)

REALIZZAZIONE DI:

- tinteggiatura soffitti e pareti non piastrellate;
- tinteggiatura a smalto di radiatori e esistente;
- riposizionamento sanitari e porte;
- impianto di illuminazione artificiale con lampade fluorescenti e d'emergenza a LED da incasso, inclusi sensori di presenza persone e interruttori temporizzati.

BLOCCO SERVIZIO ALUNNI - utenza femmine

FORNITURA E POSA DI:

- autolivellante per vani wc - sup. rimozione scalino turca;
- pavimentazione in piastrelle antiscivolo;
- rinforzo e rivestimento pareti in piastrelle h.2.20mt;
- n.3 vasi con cassette di scarico in PVC alte ed esterne, con tubazione incassata e pulsante di sciacquo pneumatico con collegamento a parete in canalina sfilabile;
- n.1 - lavabo a canale-3 attacchi con rubinetti a chiusura temporizzata;
- riposizionamento di n.3 porte wc in AL + n.1 porta antibagno in AL;
- posa griglia di raccolta acque a pavimento;
- serramenti vetriati esterni in AL e vetrocamera + barre esterne anticaduta;

REALIZZAZIONE DI:

- tinteggiatura soffitti e parti non piastrellate;
- tinteggiatura a smalto di radiatori;
- impianto di illuminazione artificiale con lampade fluorescenti e d'emergenza a LED da incasso, inclusi sensori di presenza persone e interruttori temporizzati.

RIPOSTIGLIO

FORNITURA E POSA DI:

- n.1 porta interna in AL - dim.80x210 cm;

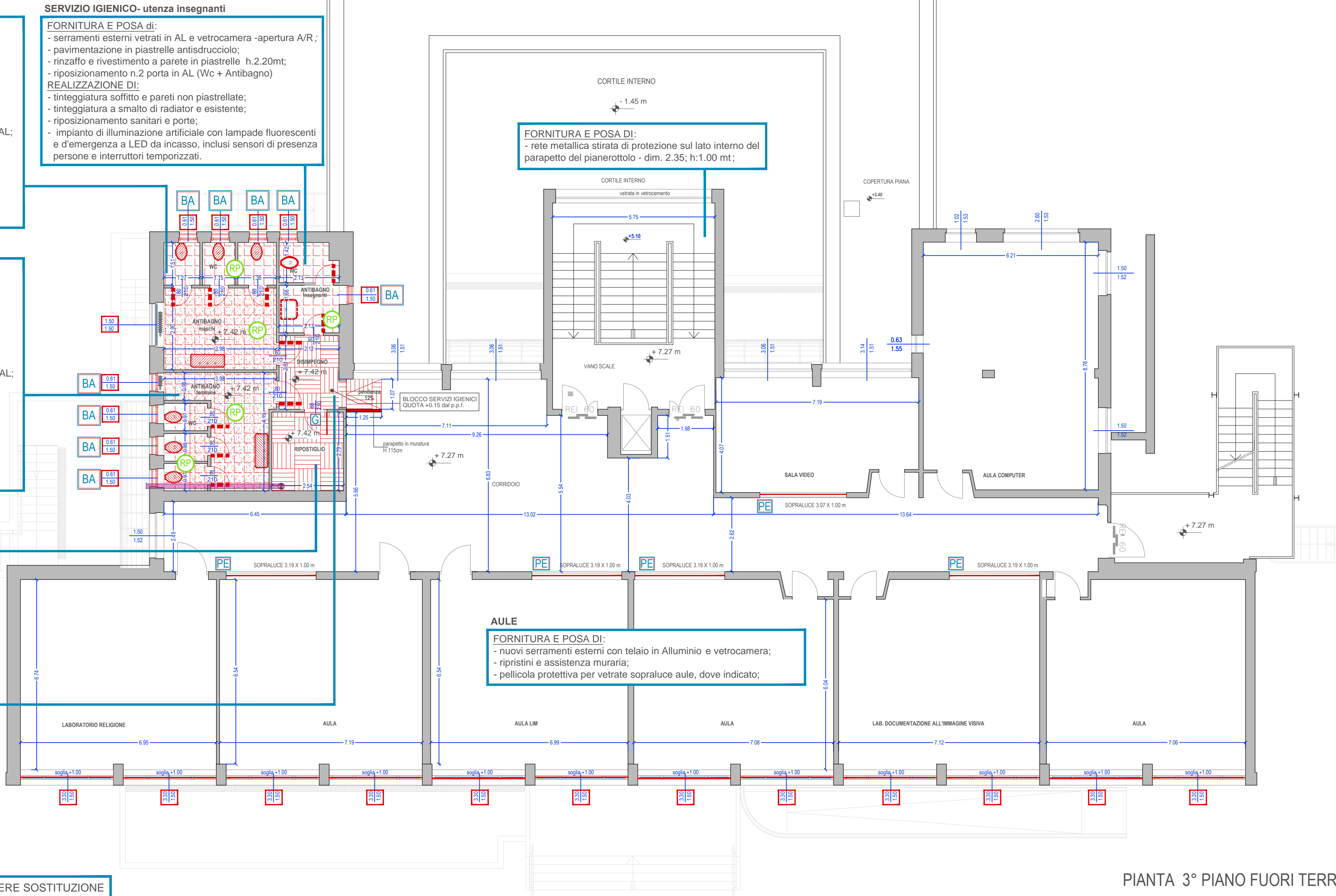
REALIZZAZIONE DI:

- estrazione forzata temporizzata min. 5vol/h con canale;
- tinteggiatura soffitto e pareti;
- impianto di illuminazione artificiale con lampade fluorescenti da incasso, inclusi sensori di presenza persone e interruttori temporizzati.

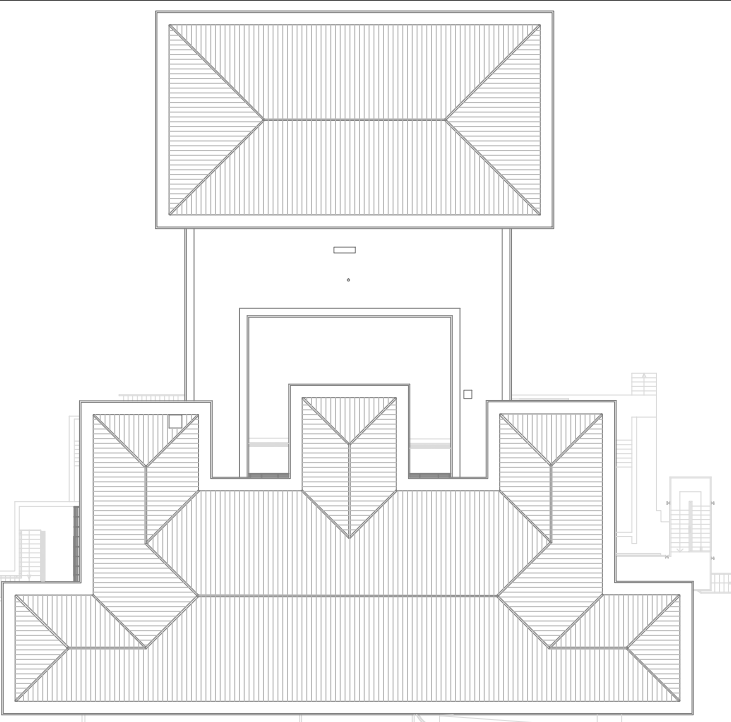
DISIMPEGNO area servizi igienici

FORNITURA E POSA DI:

- massetto in cemento alleggerito+rete - sp.12cm per formazione nuova quota di p.p.f +0.15cm;
 - pavimentazione in piastrelle antiscivolo;
 - zoccolino in ceramica su rampa e disimpegno;
 - ripristini intonaco e rasatura per adeguamento passaggio verso rampa;
- #### REALIZZAZIONE DI:
- tinteggiatura soffitto e pareti con zoccolatura in smalto lavabile h. 1.50mt;
 - rampa esterna in cemento - p=12% (1,0mt x 1,25mt);
 - realizzazione di muretto di protezione in mattoni forati sp.12cm +intonaco e rasatura - H. 115cm;
 - impianto di illuminazione artificiale con lampade fluorescenti e d'emergenza a LED da incasso, inclusi sensori di presenza persone e interruttori temporizzati.



PIANTA 3° PIANO FUORI TERRA



LEGENDA

- REALIZZAZIONE NUOVE MURATURE IN MATTONI SP.8CM e 12 CM
- REALIZZAZIONE PAVIMENTAZIONE INTERNA IN PIASTRELLE SU NUOVO SOTTOFONDO IN CEMENTO
- REALIZZAZIONE NUOVA PAVIMENTAZIONE IN PIASTRELLE SU AUTOLIVELLANTE
- NUOVA QUOTA Piano Pavimento Finito: +0.15cm SOTTOFONDO IN CEMENTO ALLEGGERITO - sp. 12cm RETE ELETTRISALDATA E PAVIMENTAZIONE IN PIASTRELLE
- REALIZZAZIONE DI RIVESTIMENTO A PARETE IN PIASTRELLE - H. 2.20 MT
- RIPOSIZIONAMENTO SANITARI ESISTENTI
- INSTALLAZIONE NUOVI SANITARI
- POSIZIONAMENTO DI MANIGLIONI [M] GRIGLIE DI TRANSITO [G] dim. 20x 60 SU SERR.INTERNI BARRE ESTERNE PROTEZIONE ANTICADUTA [BA] SU SERRAMENTI ESTERNI
- RIPOSIZIONAMENTO PORTE INTERNE IN ALLUMINIO REVISIONATE
- INSTALLAZIONE NUOVE PORTE INTERNE
- POSIZIONAMENTO DI PELLICOLA ANTISFONDAMENTO [PE] SU SOPRALUCE IN VETRO INTERNI

PER LA TINTEGGIATURA DELLE PARETI NON PIASTRELLATE PREVEDERE LA FORMAZIONE DI ZOCCOLATURA IN SMALTO LAVABILE fino a H. 150cm.dal P.F.

NUOVI LAVABI A CANALE: dimensioni 120x45 - n.3 rubinetti e scarico unico rubinetteria a pulsante

NUOVI VASI WC: vaschetta esterna, scarico incassato e scarico con pulsante
PREVEDERE LA VERNICIATURA CON SMALTO AD ACQUA DEI TERMOSIFONI NEI LOCALI DA TINTEGGIARE

IN CASO DI DEMOLIZIONE DI PAVIMENTAZIONI INTERNE, PREVEDERE SOSTITUZIONE DI TUBAZIONI DI ADDUZIONE IMPIANTI DI ALIMENTAZIONE RADIATORI